

Gwybod eich hawliau mewn marchnad ynni sy'n newid

Cael cyngor

Mae'n rhwydd cael cyngor annibynnol, am ddim am eich cyflenwad ynni. Efallai eich bod yn chwilio am fargen well, am ganfod sut mae cwyno, neu ofyn am help os ydych chi'n cael trafferth talu eich biliau.

Ewch i: citizensadvice.org.uk/energy

Neu cysylltwch â gwasanaeth defnyddwyr Cyngor ar Bopeth:

03454 04 05 05
Dydd Llun i ddydd Gwener
9am-5pm

Ffôn testun:
18001 yna
by 03454 04 05 05

Citizens Advice
consumer service
Second Floor
Fairfax House
Merrion Street
Leeds LS2 8JU

Lleihau'ch biliau

Os hoffech chi dalu llai, heb newid cyflenwr, mae nifer o bethau y gallwch eu gwneud i arbed arian, o sicrhau eich bod yn talu'r pris isaf i gymryd camau i sicrhau eich bod yn defnyddio llai o ynni. Efallai y byddwch chi'n gymwys am help gan y Llywodraeth i wneud eich cartref yn fwy effeithlon o ran ynni ac arbed arian ar eich biliau. Dysgwch fwy am gynlluniau'r Llywodraeth drwy fynd i:

gov.uk/energy-grants-calculator

Neu cysylltwch â:

Gwasanaeth Cyngor ar Arbed Ynni
(Cymru a Lloegr)

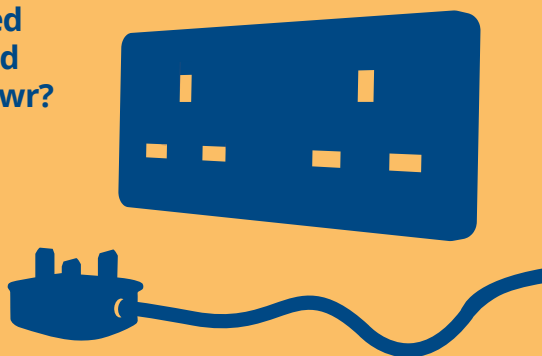
- 0300 123 1234
- Mae'r llinellau ar agor: Dydd Llun i ddydd Gwener, 9am-8pm
- Ffôn testun: 0208 747 3375
- energy-advice@est.org.uk

Nyth (Cymru'n unig)

- Nyth Cartrefi Clyd Llywodraeth Cymru
- 0808 808 2244
- Mae'r llinellau ar agor: Dydd Llun i ddydd Gwener, 9am-6pm
- nestwales.org.uk/cy/hafan

Cymryd yr awenau a chael bargaen ynni well

Hoffech chi arbed arian drwy newid tariff neu gyflenwr?



Cymerwch olwg ar ein hadnodd cymharu prisiau energycompare.citizensadvice.org.uk

cyngor ar
bopeth